



8-9 FEB/FÉV/OTS 2014
LUZ ARDIDEN • PIC DU MIDI • TOURMALET
WWW.ALTITOIY-TERNUA.COM





8-9 FEB/FÉV/OTS 2014
LUZ ARDIDEN • PIC DU MIDI • TOURMALET

AltitoY-Ternua, 7. edizioa

Abian gara berriz, 2014ko otsailaren 8an eta 9an lehiatuko den AltitoY-Ternua probaren 7. edizioa eskaintzeko.

AltitoY-Ternua are HERRIKOIAGOA edizio honetan. Bertan aurreko edizioetan gozatua hartu zenuten guztiak bertan izatea nahiko gure lagunek merezi duten omenaldia eskaini ahal izateko.

Beste urtebetez gure helburua ibilbide oso erakargarri eta teknikoak eskaintzea da, 2.877 metro dituen Bigorreko Pic de Midi irrikatsua ere igaroz www.picdumidi.com

Joan den urtean bezala, A ibilbideak 2.500 metroko desnibela izango du larunbateko etapan eta 2.000 metrokoa igandekoan. B ibilbideari dagokionez, bi egunetan desnibela 1.300 metrokoa izango da. Bi ibilbideak bi lasterkariz osatutako taldetan burutuko dira.

Aurtengo berrikuntza nagusia, gazteentzako lehiaketa izango da. Grande Courseko gainerako lasterketetan bezalaxe, datorren urtetik aurrera gazteek ere AltitoY-Ternua probaz gozatzeko aukera izango dute. Gazteentzako lehia B ibilbidean jokatuko da eta bikoteka burutuko da.



8-9 FEB/FÉV/OTS 2014
LUZ ARDIDEN • PIC DU MIDI • TOURMALET

IZENEMATEAK

Izenemate-epea 2013ko abenduaren 2an hasi eta 2014ko urtarrilaren 31ra arte luzatuko da (edo plazak agortu arte).

Gehienez 500 parte-hartzailek eman dezakete izena. 125 bikote A ibilbidean eta beste 125 bikote B ibilbidean.

Izenematearen prezioa: 60€ pertsonako (35 € Camping Elkarteko Euskal Clubeko eta AltiToy Clubeko bazkideak). Prezio horretan izenematea, anoa-postuak, AltiToy-Ternua eski-poltsen oparia eta amaierako janaria sartzen dira.

Izenemateak www.kirolprobak.com webgunean egingo dira



AltiToy-Ternua eski-poltsa



8-9 FEB/FÉV/OTS 2014
LUZ ARDIDEN • PIC DU MIDI • TOURMALET

SARIAK

Sariak jasotzeko ezinbestekoa da sari-banaketen ekitaldira bertaratzea.

SENIORRAK

| GIZONAK |
|---------|
| 1° 600€ |
| 2° 400€ |
| 3° 200€ |

| EMAKUMEAK |
|-----------|
| 1° 600€ |
| 2° 400€ |
| 3° 200€ |

BETERANOAK, JUNIORRAK ETA KADETEAK

| GIZONAK |
|------------|
| 1° Trofeoa |
| 2° Trofeoa |
| 3° Trofeoa |

| EMAKUMEAK |
|------------|
| 1° Trofeoa |
| 2° Trofeoa |
| 3° Trofeoa |



8-9 FEB/FÉV/OTS 2014
LUZ ARDIDEN • PIC DU MIDI • TOURMALET

BERRIKUNTZA NAGUSIAK 2014KO EDIZIOAN

2014ko edizio honetarako berrikuntza nagusia gazteentzako lehiaketa izango da, Grande Courseko egutegiko gainerako lasterketetan egiten den bezalaxe. Lasterketa B ibilbidean egingo da, bikoteka. Bertan Junior kategoriako (1994-1996 artean jaiotakoak) eta Kadete kategoriako (1997-1999 artean jaiotakoak) gazteak lehia daitezke.

Aurten, etapa bat 2.877 metrora dagoen Bigorreko Pic de Midi ezagunetik igaroko da. Elurak eta baldintza meteorologikoen ahalbidetzen badute, pasabide ikusgarria izango da, izan ere, Midi Pyrenees eskualdeko ikono nagusiaren igoeraz ari gara, Pirinioen ikusmira ederrenetakoa eskaintzen duena. www.picdumidi.com





8-9 FEB/FÉV/OTS 2014
LUZ ARDIDEN • PIC DU MIDI • TOURMALET

AITORTZAK



Laetitia Roux

Ce que je garde en mémoire, c'est l'ambiance incroyablement chaleureuse! A l'image de leurs voisins espagnoles, dont on connaît le caractère festif et amical. Les organisateurs et habitants nous réservent une atmosphère qui sent bon "le sud", détendue, festive, faite de joie, d'émotions et de partage!! Merci à vous!

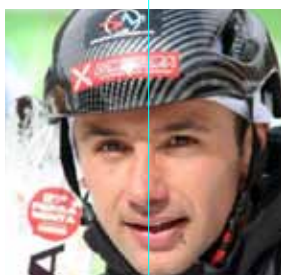
A très bientôt
Amitiés



Mireia Miró

Las grandes carreras del esquí de montaña siempre apuntaban a los Alpes. La Altitoy - Ternua se ha abierto paso entre ellas para enseñar que en los Pirineos también hay grandes carreras y grandes organizaciones.

Muchas gracias!



Davide Galizzi

Grazie per la cordiale ospitalità . Ci siamo trovati benissimo da voi. Avete fatto proprio una bella gara degna di una gran course. A presto ritorneremo sicuramente.



Jacquemoud Mathéo

L'altitoy est pour moi une course représentant la simplicité et l'amour de la montagne, du ski alpinisme.

On ressent la passion qui anime les bénévoles, les organisateurs, les habitants de ces vallées... J'espère pouvoir retourner sur ces montagnes pyrénéennes si atypique et qui traduit par leur forme, leur relief la rusticité et la beauté de la montagne...



8-9 FEB/FÉV/OTS 2014
LUZ ARDIDEN • PIC DU MIDI • TOURMALET

WWW.ALTITOIY-TERNUA.COM

